

もしかして・・・

だんとうころ
暖冬号



前線

ことし せわ
今年もお世話になりました

平成27年の師走も後半となり、新しい年が目前にやってきました。本年度は既に2,500件を超える相談（前年1,800件余）を当事者・関係機関・企業の皆さまとさせていただき、「連携」の大切さと力強さをあらためて感じさせられた年でありました。

「働くこと」や「働き続けること」の実現のために、微力ではありますが引き続きスタッフ一丸となってどのようなお手伝いができるか考え、行動してまいりたいと思います。

なにとぞ来年もよろしくお願いいたします。

しごとネットさくら スタッフ一同

年末・年始の相談受付について

〈年内最終相談受付日〉

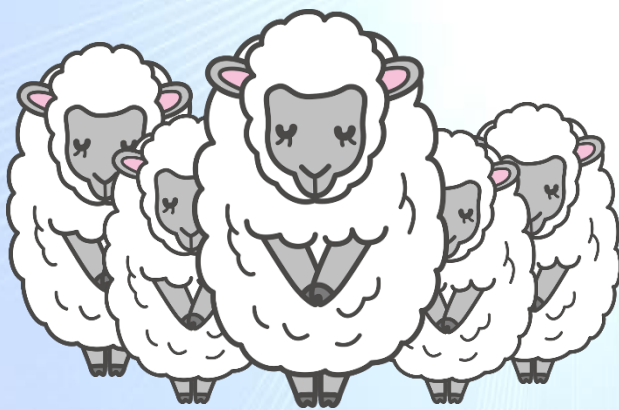
12月28日（月）

〈年末年始休業〉

12月29日（火）～1月3日（日）

〈通常相談受付開始〉

平成28年1月4日（月）～



花巻市・北上市・遠野市・西和賀町の各自立支援協議会就労支援部会は「さくらネット」として福祉/医療/教育/企業の各機関と連携しております。ご相談は下記事務局までお気軽にご連絡ください。

岩手中部障がい者就業・生活支援センター しごとネットさくら

[対象となる方]

岩手中部圏域（花巻・北上・遠野・西和賀）にお住まいの方

[相談受付日・時間]

月～金曜日 午前9時～午後6時

〒024-0094

北上市本通り2丁目1番10号サポートセンターさくら内

TEL/FAX 0197-63-5791 URL <http://www.netsakura.jp/>

