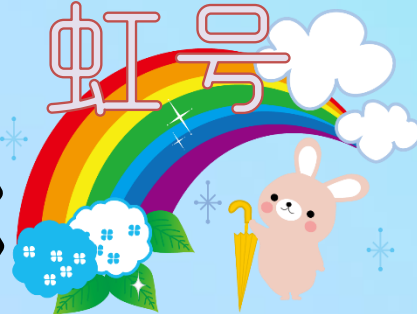




前線



ハローワークとの連絡調整会議を開催しました



中部圏域3つのハローワークのご担当者と訪問型職場適応援助者(ジョブコーチ)に出席いただきました。

梅雨の晴れ間で陽射がまぶしい6月19日(火)午後、中部圏域内3か所のハローワーク(花巻/北上/遠野)、訪問型職場適応援助者:ジョブコーチ(松風園所属)、当センタースタッフによる『障がい者就業に関わる連絡調整会議』を開催しました。

各管内の状況をお聞きし、併せて当センターとハローワークが〈車の両輪〉として障がいのある方の就労をどう支援していくか、情報共有と方針の確認をする良い機会でありました。

各自立支援協議会就労支援部会の活動や、あらたにスタートする障害福祉サービス「就労定着支援」事業についても、今後の連携の可能性も含めて情報交換をしました。

shigoto net saku

NEWS

〈しごとネットさくら在職者交流研修会 開催のお知らせ〉

- ・北上地区: 7月8日(日) 13:30~15:30 さくらホール 小ホール
- ・花巻地区: 7月29日(日) 13:30~15:30 なはんプラザプレイスタジオ

花巻市・北上市・遠野市・西和賀町の各自立支援協議会就労支援部会は「さくらネット」として福祉/医療/教育/企業の各機関と連携しております。ご相談は下記事務局までお気軽にご連絡ください。

岩手中部障がい者就業・生活支援センター しごとネットさくら

[対象となる方]

岩手中部圏域(花巻・北上・遠野・西和賀)にお住まいの方

[相談受付日・時間]

月~金曜日 午前9時~午後6時

〒024-0094

北上市本通り2丁目1番10号サポートセンターさくら内

TEL/FAX 0197-63-5791 URL <http://www.netsakura.jp/>

