



前線

ピアサポーターって何ですか？

しごとネットさくらを含む障害者就業・生活支援センターの事業の中には、「ピアサポート活動の実施」が盛り込まれています。

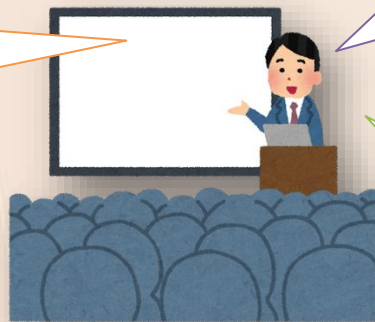
センターの支援により、就労・定着している障がいのある方が、「ピアサポーター」として自らの体験を伝えることで、同じ課題や環境にいる就労を目指す方に安心感や自己肯定感を与え、就労促進を図ることを目的としております。

昨年1月には、北上市自立支援協議会就労支援部会にて、当センター推薦のピアサポーターを講師に「就労におけるリカバリーの体験談」を発表いただきました。

今年度もあらたなピアサポーターを招いてセミナーを開催する計画をすすめております。

今後も様々な経験を「就労を目指す」障がいのある方に伝えていただけるサポート活動を、各地で開催できるよう取り組んで参ります。

成功談や失敗談、
就労を目指す方に
伝えたい助言



就労に関する体験
や支援の経緯

生活面の管理
・工夫

花巻市・北上市・遠野市・西和賀町の各自立支援協議会就労支援部会は「さくらネット」として福祉/医療/教育/企業の名機関と連携しております。ご相談は下記事務局までお気軽にご連絡ください。

岩手中部障がい者就業・生活支援センター しごとネットさくら

[対象となる方]

岩手中部圏域(花巻市・北上市・遠野市・西和賀町)にお住まいの方

[相談受付日・時間]

月～金曜日 午前9時～午後5時30分

〒024-0094

北上市本通り2丁目1番10号サポートセンターさくら内

TEL/0197-63-5791

FAX/0197-62-5811

Email sigoto@netsakura.jp URL <http://www.netsakura.jp/>

